



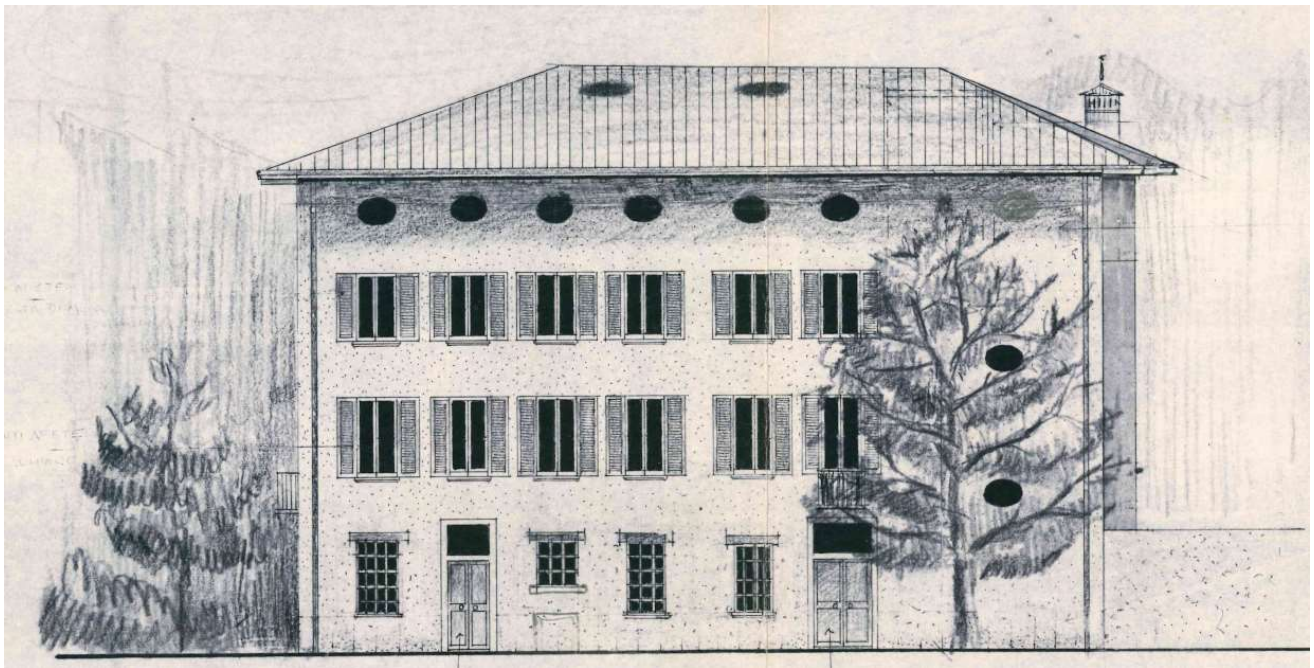
COMUNE DI MORBEGNO
Provincia di Sondrio
Via S. Pietro, 22 - 23017 Morbegno (SO) – Tel.
0342.606.211
C.F.: 00088990146
<http://www.comune.morbegno.so.it> PEC:
protocollo.morbegno@cert.provincia.so.it



**Finanziato
dall'Unione europea**
NextGenerationEU
M1C3 – Investimento 1.2

*MISSIONE 1 – DIGITALIZZAZIONE, INNOVAZIONE, COMPETITIVITÀ E CULTURA,
COMPONENTE 3 – TURISMO E CULTURA 4.0 (M1C3), MISURA 1 PATRIMONIO CULTURALE
PER LA PROSSIMA GENERAZIONE, INVESTIMENTO 1.2 “RIMOZIONE DELLE BARRIERE
FISICHE E COGNITIVE IN MUSEI, BIBLIOTECHE E ARCHIVI PER CONSENTIRE UN PIÙ
AMPIO ACCESSO E PARTECIPAZIONE ALLA CULTURA” - “RIMOZIONE DELLE BARRIERE
FISICHE, COGNITIVE E SENSORIALI PRESSO IL MUSEO CIVICO DI STORIA NATURALE” -
CUP: H96G22000200006.*

Museo Civico di Storia Naturale di Morbegno
Via Cortivacci 2



*RIMOZIONE DELLE BARRIERE FISICHE, COGNITIVE
E SENSORIALI*

PROGETTO UNICO

Art. 23. Comma 14. D.Lgs. 50/2016 s.m.i.

Progettista: Architetto Cristina Tarca
Responsabile del Servizio Urbanistica-Ambiente-Museo

Maggio 2023

PREMESSE

Il progetto unico si articola come segue, mantenendo la codifica dell'azione prevista così come individuata dall'Allegato A dell'Avviso pubblico per la presentazione di proposte progettuali di intervento per la rimozione delle barriere fisiche, cognitive e sensoriali dei musei e luoghi della cultura pubblici non appartenenti al Ministero della Cultura - Direzione generale Musei n. 487 del 06.05.2022. Il progetto unico riguarda la progettazione degli interventi che non sono oggetto di affidamento a professionalità esterne e sono direttamente redatti dalle risorse interne la struttura comunale. Si precisa che le progettualità di cui si tratta sono coordinate con le progettualità affidate a professionalità esterne al fine di raggiungere gli obiettivi, target e milestone del PNRR MISSIONE 1 – DIGITALIZZAZIONE, INNOVAZIONE, COMPETITIVITÀ E CULTURA, COMPONENTE 3 – TURISMO E CULTURA 4.0 (M1C3), MISURA 1 PATRIMONIO CULTURALE PER LA PROSSIMA GENERAZIONE, INVESTIMENTO 1.2 “RIMOZIONE DELLE BARRIERE FISICHE E COGNITIVE IN MUSEI, BIBLIOTECHE E ARCHIVI PER CONSENTIRE UN PIÙ AMPIO ACCESSO E PARTECIPAZIONE ALLA CULTURA” -“RIMOZIONE DELLE BARRIERE FISICHE, COGNITIVE E SENSORIALI PRESSO IL MUSEO CIVICO DI STORIA NATURALE” - CUP: H96G22000200006.

CONTESTUALIZZAZIONE

La missione del museo oltre a raccolta, conservazione e valorizzazione, prevede la ricerca scientifica e la promozione culturale ed educativa permanente. In questo modo il museo non è unicamente un'esposizione statica di elementi naturali, ma è un punto di incontro per naturalisti professionisti o appassionati, per turisti, classi e insegnanti e famiglie che vogliano conoscere e tutelare un patrimonio naturale. Nello stato attuale il Museo necessita di interventi per migliorare l'accessibilità da parte del pubblico integrando le funzioni di ingresso e biglietteria con un punto informazioni, accessibile anche da remoto, migliorando così la rete di comunicazione sul territorio. L'edificio, pur non avendo problemi di percorsi orizzontali e verticali, necessita di un'attenzione alla sicurezza dotando alcune aree di aiuti alla mobilità e di aree di sosta temporanee nelle sale. Il percorso museale, invece, necessita di interventi più articolati. Partendo da una mappatura del percorso che tenga conto di diverse necessità, arrivando a dotarsi di ausili per una fruizione autonoma delle sale, e ad una rielaborazione dei contenuti e delle informazioni che possano eliminare barriere cognitive e sensoriali di qualsiasi livello adottando un approccio visuale integrato in tutta la struttura e formando il personale e gli operatori responsabili a gestire contenuti e temi in chiave inclusiva.

rispetto di quanto indicato nelle seguenti linee guida generali.

Il Museo è al centro di un sistema culturale attivo e di alto valore ambientale, la posizione all'inizio della Valtellina, lo rende un hub di accesso ai valori e alla cultura territoriale della valle. Lo storico edificio che lo ospita, palazzo Gualteroni, è inserito in un contesto architettonico di alto valore che fonde l'antico al contemporaneo in un equilibrio di spazi e volumi. La riscoperta di questi valori, la valorizzazione degli spazi, le relazioni con il territorio sono il tema conduttore del progetto che vuole trasformare il museo in un luogo aperto e accessibile, un punto d'incontro per la comunità e un riferimento culturale per la Valtellina.

L'interazione con il pubblico, la gestione delle informazioni di accesso e dei contenuti lungo il percorso museale fanno uso di soluzioni innovative per la gestione e la fruizione, anche in modo autonomo, e motori di Intelligenza Artificiale per l'accessibilità del sito, Chatbot per l'interazione con il pubblico, una piattaforma, Electronic Museum Management & Analytics Saas, per la gestione museale, Webapp per la gestione e la distribuzione su personal device dei contenuti, racconti e storie rielaborate attraverso un modello di Heritage Interpretation. Gli interventi strutturali saranno dedicati all'adeguamento degli spazi per l'accoglienza adottando soluzioni che permettano un miglioramento dell'accessibilità a 360 gradi alla biglietteria, al punto informazioni e riallocando i servizi igienici accessibili ai diversamente abili, oggi al 4 piano, al livello ingresso.

Gli interventi da realizzare dovranno tenere conto soprattutto della possibilità di gestione e manutenzione nel tempo per ridurre al massimo gli effetti dell'obsolescenza che affliggono generalmente gli interventi basati sull'uso di nuove tecnologie, piattaforme e software saranno gestiti con servizi Saas e cloud eliminando la gestione di piattaforme hardware e per l'accesso alle informazioni si privilegerà l'uso di device personali con accesso alla rete wifi locale. Gli interventi di natura fisica e la loro messa in opera sarà in linea con le migliori tecnologie ecocompatibili disponibili sul mercato

Attualmente i visitatori (4373) prevalenti provengono dalla provincia di Sondrio e sono studenti nella fascia under 18, seguiti da un pubblico di famiglie di provenienza locale. Con il raddoppio delle ore di apertura a 24 ore, il nuovo modello di digitale per la disseminazione delle informazioni, ed una nuova organizzazione dei percorsi tematici si prevede un aumento del pubblico extra provincia sia per quanto riguarda le scuole che per i visitatori, anche over 60

Un museo aperto e accessibile non solo per i visitatori, ma anche per la comunità locale. Il Museo di Morbegno ha in sé il potenziale di hub culturale del territorio diventando il riferimento per scuole, non solo locali, studenti universitari per le loro tesi, ricercatori e per le associazioni locali che operano sul territorio

Azioni previste riconducibili alle componenti indicate all'art. 4 dell'Avviso

A) Accessibilità dall'esterno

A.1.1) Implementazione del sito web del museo di un software dedicato agli utenti con ridotte capacità sensoriali, che rispetta le norme nazionali e internazionali in materia di accessibilità, assicurando la fruizione ampliata e l'utilizzo da parte di un vasto e diversificato pubblico di utenti. il software fa uso di un motore di Intelligenza Artificiale per fornire la migliore esperienza d'uso del sito web, il servizio è gestito attraverso tecnologie cloud e non richiede manutenzione, ma aggiornamenti secondo il piano di abbonamento

A.1.2) Realizzazione di un punto informativo al quale rivolgersi direttamente o in remoto, digitalizzando le informazioni sul museo per la fruizione tramite chatbot che fa uso di un motore di intelligenza Artificiale e un sistema di prenotazione e contatto diretto e remoto gestito da una piattaforma di Electronic Museum Management & Analytics per la gestione museale. Obiettivo è automatizzare i processi grazie all'intelligenza Artificiale riducendo tempi e costi di gestione del personale, mantenendo il controllo e coordinamento dei canali di comunicazione e gestione

B) Raggiungibilità e accesso ai percorsi e ai servizi

B.1.5) Intervento architettonico dell'ingresso con ristrutturazione della biglietteria e punto informativo per adeguarlo alle esigenze di accessibilità

B.b.1.6) Acquisto di arredi per la biglietteria e il punto informativo e la distribuzione del materiale divulgativo di altezza e sezione trasversale adeguata ad un rapporto diretto tra personale e fruitore su sedia a ruote o di altezza limitata.

B.b.1.7) Interventi per ricollocare i servizi igienici adatti alle esigenze di tutti, evitando soluzioni specializzate, dal quarto piano al piano d'ingresso

B.b.1.8) collocazione di un punto ristoro comodo e confortevole per ogni tipo di fruitore.

B.c) Percorsi orizzontali e verticali

B.c.1.1) interventi per consentire il pieno utilizzo degli spazi ai piani installando accessori e appigli per facilitare gli spostamenti lungo i percorsi

B.c.1.2) interventi per consentire una esperienza di visita autonoma da parte dei visitatori con l'installazione di segnaletica tattile e tattilo-plantare e uniformando graficamente i percorsi mediante l'uso di font e colori accessibili

D) Percorsi museali

B.d.1) Webapp per la fruizione di contenuti e percorsi tematici anche audio revisione delle didascalie e dei pannelli con linguaggio e grafiche fruibili, guide e mappe EasyReader e installazione rete wifi in tutto il museo

B.d.2) Percorsi e installazioni tattili e punti luce per accessibilità percorsi

B.d.3) Realizzazione di piccole aree di sosta lungo il percorso con stazioni ricarica smartphone, tablet e device personali

E) Formazione specifica del personale

B.e.1) Formazione dedicata per un'accoglienza attenta a specifiche richieste relative a disabilità e ad esigenze particolari nella fruizione dei servizi museali su un modello di comunicazione di tipo interpretativo, formazione e aggiornamento professionale, acquisizione di un certificato Europeo di Interpreti del Patrimonio con diverse specializzazioni e percorsi formativi per affrontare esigenze di pronto soccorso a persone con esigenze specifiche

F) Sicurezza ed emergenza

B.f.1) Interventi di messa in sicurezza di recinzioni e cancelli d'ingresso e percorsi di fruizione e interventi di varia natura volti alla riduzione e mitigazione dei rischi

B.f.2) Implementazione nel Piano di Sicurezza ed Emergenza di tutti quegli elementi e quelle scelte progettuali che lo rendano attento al tema dell'accessibilità (collocazione e dimensioni della segnaletica di emergenza in rapporto alla posizione delle persone, utilizzo di simbologie standardizzate a livello internazionale che permettano un riconoscimento universale dei segnali da parte dei diversi pubblici, collocazione di planimetrie semplificate, correttamente orientate, dove sia indicato in modo chiaro la posizione del lettore e il layout di esodo, porte di emergenza con dispositivi automatici di apertura...)

G) Valorizzazione

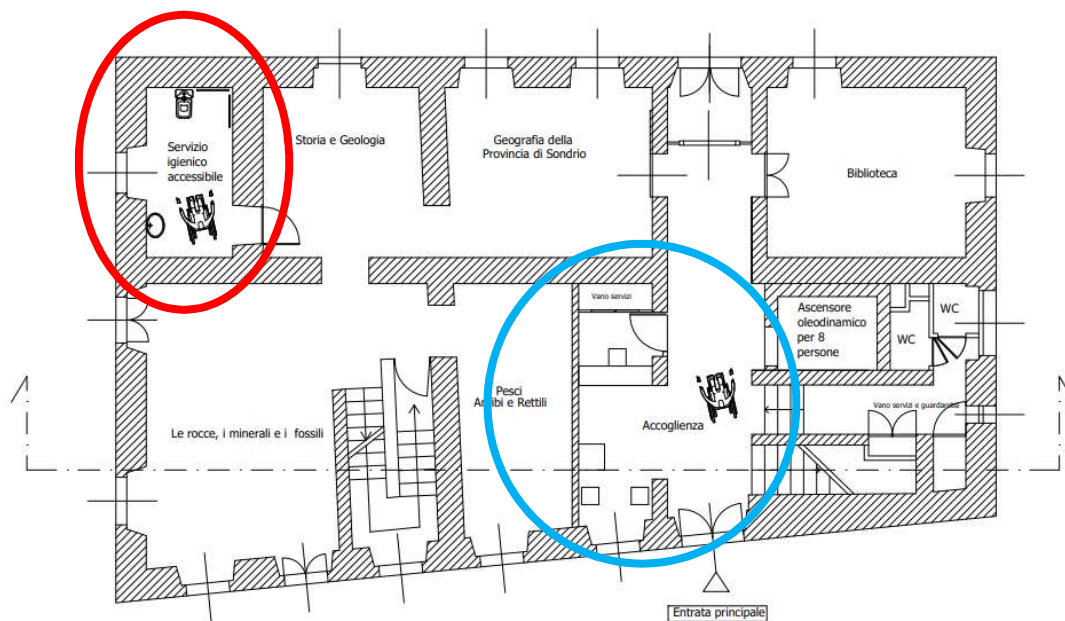
B.g.1) Organizzazione e gestione convegno dedicato a Musei e Accessibilità in collaborazione con Sistema Museale Valtellina

Museo sostenibile

Tutti gli interventi proposti saranno uniformati ad un contenimento del consumo di risorse energetiche, all'utilizzo di materiali quanto più possibile riciclabili e al principio di "non arrecare danno all'ambiente".

Rimozione barriere fisiche

PIANTA PIANO TERRENO
PROGETTO
Scala 1: 100



○ creazione di nuovo bagno accessibile a piano terra

○ intervento di ristrutturazione dell'ingresso con inserimento piccola area di sosta

INTERVENTI

Intervento n. 1 (Accessibilità dall'esterno)	<u>B.a.1.1 Rendere accessibile sito web museo</u>
Descrizione	Implementazione del sito web del museo di un software dedicato agli utenti con ridotte capacità sensoriali, che rispetta le norme nazionali e internazionali in materia di accessibilità, assicurando la fruizione ampliata e l'utilizzo da parte di un vasto e diversificato pubblico di utenti. Il software fa uso di un motore di Intelligenza Artificiale per fornire la migliore esperienza d'uso del sito web, il servizio è gestito attraverso tecnologie cloud e non richiede manutenzione, ma aggiornamenti secondo il piano di abbonamento.
Prodotto	<u>Software Accessibilità</u> Fornitura di software per rendere il sito accessibile attraverso l'utilizzo di un motore di intelligenza artificiale, installazione, attivazione e gestione licenza per 3 anni.
Requisiti	<p>CIS - Analisi di Accessibilità Siti Web</p> <p>Analisi del sito web compiuta da un esperto di accessibilità. L'output dell'analisi sarà un report dettagliato contenente il livello di accessibilità e conformità del sito.</p> <p>Contenuto del report:</p> <ul style="list-style-type: none"> ● Analisi di almeno 10 modelli di pagina; ● Verifica Automatica degli elementi presenti nei modelli di pagina; ● Verifica Semi-Automatica degli elementi presenti nei modelli di pagina; ● Verifica Manuale con diversi browser e sistemi operativi in almeno 2 combinazioni di modalità di navigazione; ● Presentazione di una dashboard riassuntiva dei risultati emersi contenente dati aggregati in diverse modalità al fine di dare una visione chiara dello stato di accessibilità e conformità del sito; ● Presentazione in formato tabellare dei criteri della norma tecnica EN301549 soddisfatti, parzialmente soddisfatti; ● Indicazione degli elementi non accessibili; ● Call con un PM ed un esperto di accessibilità di circa 60 minuti. <p>Rispetto del principio di non arrecare danno significativo all'ambiente (cd. DNSH). Conforme alle linee guida per la redazione del Piano di eliminazione delle barriere architettoniche (PEBA) di cui alla circolare n. 26 del Ministero per i beni e le attività culturali DG-MU 8403 del 25/07/2018).</p>
Certificazione	<p>L'operatore economico affidatario dell'intervento dovrà redigere a conclusione dell'intervento il certificato di regolare esecuzione, nonché</p> <p><u>DDA - Dichiarazione di Accessibilità</u></p> <p>Realizzazione della dichiarazione di accessibilità utile ai fini Agid, eseguita ad opera di un esperto di Accessibilità.</p> <p>Due sezioni:</p> <ul style="list-style-type: none"> ● Stato di Conformità ● Informazioni sull'amministrazione titolare.
Importi per l'esecuzione dell'intervento/attività ed assistenza triennale comprensivi di tutti i materiali, forniture e messa in opera necessari per la realizzazione dell'intervento a regola d'arte.	<p><u>Importo massimo</u></p> <p>TOTALE= €. 15.000,00 iva esclusa Così distinto: €. 13.500,00 iva esclusa a cui aggiungere un importo per assistenza annuale massimo pari a € 500,00 iva esclusa per un minimo di assistenza di tre anni</p> <p>L'attività non necessita la previsione di costi per la sicurezza</p>

Intervento n. 2 (Accessibilità dall'esterno)	<u>B.a.1.2 Creazione di un Chatbot per automatizzare le comunicazioni</u>
Descrizione	Realizzazione di un punto informativo al quale rivolgersi direttamente o in remoto, digitalizzando le informazioni sul museo per la fruizione tramite chatbot - intelligenza Artificiale.
Prodotto	Chatbot per il sito web del Museo
Requisiti	<ul style="list-style-type: none"> ● Accesso ai contenuti in modalità conversazionale, per semplificare il flusso di informazioni. ● Comprensione delle domande scritte dagli utenti avverrà tramite strumenti di Intelligenza Artificiale. ● Le risposte, per un massimo di 120 tematiche, saranno il frutto di una produzione editoriale specifica concordata con il Museo. ● Realizzazione di un avatar grafico, che aiuterà l'utente a sentirsi a proprio agio. ● Organizzazione di workshop e strumenti di analisi dei pubblici verrà svolta in tandem tra l'operatore e un'azienda specializzata nello sviluppo di chatbot. ● L'implementazione continua deve essere garantita per un periodo minimo di 3 anni, con la relativa manutenzione.
Certificazione	L'operatore economico affidatario dell'intervento dovrà redigere a conclusione dell'intervento il certificato di regolare esecuzione.
Importi per l'esecuzione dell'intervento/attività comprensivi di tutti i materiali, forniture e messa in opera necessari per la realizzazione dell'intervento a regola d'arte.	<p><u>Importo massimo</u></p> <p>€ 30.000,00 iva esclusa</p> <p>L'attività non necessita la previsione di costi per la sicurezza</p>

Intervento n. 3 (Percorsi museali)	<u>B.d.2 Webapp per accesso e fruizione contenuti e informazioni, percorsi sonori</u>
Descrizione	percorsi audio e ambientazioni sonore fruibili tramite webapp e device personali attraverso la rete wifi dedicata
Prodotto	percorso audio alle collezioni del Museo di Scienze Naturali di Morbegno.
Requisiti	<ul style="list-style-type: none"> • contenuti sviluppati a partire da materiale di base fornito dal Museo accessibili sui dispositivi degli utenti, su webapp pubblicate online. • gestione autonoma da parte dell'utente senza la necessità di download di app o noleggio di apparati da parte del Museo. • modalità di accesso ai contenuti attraverso QR codes, per ogni singolo punto di interesse come concordato con il Museo. • scrittura dei testi, produzione degli speakeraggi e degli accompagnamenti sonori • sviluppo di un gestionale per la pubblicazione dei contenuti • fornitura della documentazione e dei codici QR. • Hosting di tutti i servizi per un periodo di tre anni.
Certificazione	L'operatore economico affidatario dell'intervento dovrà redigere a conclusione dell'intervento il certificato di regolare esecuzione.
Importi per l'esecuzione dell'intervento/attività ed assistenza triennale comprensivi di tutti i materiali, forniture e messa in opera necessari per la realizzazione dell'intervento a regola d'arte.	<p><u>Importo massimo</u></p> <p>TOTALE= €. 30.000,00 iva esclusa Così distinto: €. 27.000,00 iva esclusa a cui aggiungere per assistenza annuale un importo pari a € 1.000,00 iva esclusa per un minimo di assistenza di tre anni.</p> <p>L'attività non necessita la previsione di costi per la sicurezza</p>

Intervento n. 4 (Accessibilità dall'esterno)	<u>B.a.1.2 Sistema digitale per la gestione museale EMMA</u>
Descrizione	Sistema digitale per la gestione museale con una struttura modulare e personalizzabile e compatibile con qualsiasi desktop computer e smartphone.
Prodotto	Sistema di prenotazione diretto e da remoto
Requisiti	Sistema gestito da una piattaforma di Electronic Museum Management & Analytics comprensivo di assistenza per un minimo di tre anni. Il sistema dovrà avere i seguenti moduli: <ul style="list-style-type: none"> ● Biglietteria per la vendita da piattaforma desktop e app mobile di biglietti e articoli ● Creazione, modifica e condivisione degli eventi organizzati dal museo ● Prenotazioni per eventi e visite ● Consentire l'assegnazione di turni e mansioni e notificare automaticamente il personale interessato ● Permettere la vendita di card, biglietti unici e articoli condivisi con i musei del Sistema Museale della Valtellina.
Certificazione	L'operatore economico affidatario dell'intervento dovrà redigere a conclusione dell'intervento il certificato di regolare esecuzione.
Importi per l'esecuzione dell'intervento/attività comprensivi di tutti i materiali, forniture e messa in opera necessari per la realizzazione dell'intervento a regola d'arte.	<u>Importo massimo</u> € 20.000,00 iva esclusa L'attività non necessita la previsione di costi per la sicurezza

Intervento n. 5 (Percorsi orizzontali e verticali)	<u>B.c.1.2 Segnaletica tattile e tattilo-plantare percorsi e accessi</u>
Descrizione	Interventi che dovranno consentire una esperienza di visita autonoma per la più larga parte dei visitatori mediante l'installazione di segnaletica tattile e tattilo-plantare.
Prodotto	Segnaletica
Requisiti	La segnaletica dovrà: <ul style="list-style-type: none"> • essere uniformata graficamente mediante l'uso di font e colori accessibili per consentire una esperienza di visita autonoma per la maggior parte dei visitatori • essere scelta una grafica uniforme; • essere installata in punti strategici per facilitare la visita dei visitatori con disabilità visive e tattili.
Certificazione	L'operatore economico affidatario dell'intervento dovrà redigere a conclusione dell'intervento il certificato di regolare esecuzione.
Importi per l'esecuzione dell'intervento/attività comprensivi di tutti i materiali, forniture e messa in opera necessari per la realizzazione dell'intervento a regola d'arte.	<u>Importo massimo soggetto a ribasso € 23.400,00 iva esclusa</u> <u>Importo oneri della sicurezza non soggetti a ribasso € 600,00 iva esclusa</u>

Intervento n. 6 (Percorsi museali)	<u>B.d.1 Digitalizzazione contenuti e percorsi tematici</u>
Descrizione	Raccolta e analisi documenti e materiali collezione museale, sviluppo percorsi e racconti tematici per la fruizione dei contenuti e delle raccolte del museo digitalizzazione e archiviazione delle informazioni per la fruizione dei contenuti e percorsi tematici attraverso webapp audio.
Prodotto	Digitalizzazione dei contenuti e percorsi della collezione museale esistente
Requisiti	<ul style="list-style-type: none"> • Raccolta completa dei documenti e dei materiali appartenenti alla collezione museale. • Selezione dei documenti e dei materiali raccolti per individuare i percorsi e i racconti tematici da sviluppare in accordo con il Museo. • Creazione di percorsi e racconti tematici selezionati per la fruizione dei contenuti e delle raccolte del museo. • Trasformare le informazioni selezionate in formato digitale in conformità alle normative in materia di accessibilità e fruizione dei beni culturali e naturali.
Certificazione	L'operatore economico affidatario dell'intervento dovrà redigere a conclusione dell'intervento il certificato di regolare esecuzione.
Importi per l'esecuzione dell'intervento/attività comprensivi di tutti i materiali, forniture e messa in opera necessari per la realizzazione dell'intervento a regola d'arte.	<p><u>Importo massimo</u></p> <p>€ 24.000,00 iva esclusa</p> <p>L'attività non necessita la previsione di costi per la sicurezza</p>

Intervento n. 7 (Percorsi museali)	<u>B.d.1 Uniformare e rendere accessibile (colori, font) percorso grafico</u>
Descrizione	Riqualificazione grafica e visiva di spazi e ambienti mediante l'utilizzo di colori, grafiche e simboli di facile accesso e riconoscibilità.
Prodotto	Percorso grafico
Requisiti	Il percorso dovrà: <ul style="list-style-type: none"> • rispondere alle esigenze dei fruitori riqualificando gli spazi; • avere colori, grafiche e simboli di facile accesso e riconoscibilità, in linea con le esigenze dei fruitori e gli scopi del Museo; • avere una nuova grafica e una nuova immagine visiva degli spazi che dovranno tener conto della fruizione degli ambienti da parte di persone con disabilità anche mediante l'utilizzo di tecniche di stampa e applicazioni adatte alle specifiche esigenze, garantendo un'adeguata e funzionale collocazione e visibilità.
Certificazione	L'operatore economico affidatario dell'intervento dovrà redigere a conclusione dell'intervento il certificato di regolare esecuzione.
Importi per l'esecuzione dell'intervento/attività comprensivi di tutti i materiali, forniture e messa in opera necessari per la realizzazione dell'intervento a regola d'arte.	<u>Importo massimo soggetto a ribasso € 33.000,00 iva esclusa</u> <u>Importo oneri della sicurezza non soggetti a ribasso € 1.000,00 iva esclusa</u>

Intervento n. 8 (Percorsi museali)	<u>B.d.1 Revisione didascalie e pannelli con linguaggio fruibile, easyreader font colori</u>
Descrizione	Revisione delle didascalie e l'adeguamento dei pannelli alle necessità di fruizione e accessibilità cognitiva dei contenuti e racconti della collezione museale
Prodotto	Didascalie e pannelli
Requisiti	Le didascalie e i pannelli da revisionare dovranno: <ul style="list-style-type: none"> • essere adeguati sulla base delle esigenze dei fruitori e delle raccomandazioni in materia di accessibilità cognitiva e utilizzando tecniche di comunicazione chiare e semplici anche attraverso l'utilizzo di tecniche di stampa e applicazioni adatte alle specifiche esigenze degli ambienti e degli spazi espositivi. • garantire un'adeguata e funzionale collocazione e visibilità.
Certificazione	L'operatore economico affidatario dell'intervento dovrà redigere a conclusione dell'intervento il certificato di regolare esecuzione.
Importi per l'esecuzione dell'intervento/attività comprensivi di tutti i materiali, forniture e messa in opera necessari per la realizzazione dell'intervento a regola d'arte.	<p><u>Importo massimo soggetto a ribasso € 19.500,00 iva esclusa</u></p> <p><u>Importo oneri della sicurezza non soggetti a ribasso € 500,00 iva esclusa</u></p>

Intervento n. 9 (Percorsi museali)	<u>B.d.1 Mappe e guide museali easy reader</u>
Descrizione	Sviluppo e produzione di supporti per l'accesso alle informazioni e ai racconti della collezione museale di facile lettura e accessibilità per chi non ha accesso a tecnologie digitali.
Prodotto	Mappe e guide museali
Requisiti	Le mappe e guide museali dovranno essere di facile lettura e accessibilità.
Certificazione	L'operatore economico affidatario dell'intervento dovrà redigere a conclusione dell'intervento il certificato di regolare esecuzione.
Importi per l'esecuzione dell'intervento/attività comprensivi di tutti i materiali, forniture e messa in opera necessari per la realizzazione dell'intervento a regola d'arte.	<u>Importo massimo</u> € 15.000,00 iva esclusa L'attività non necessita la previsione di costi per la sicurezza

Intervento n. 10 (Percorsi museali)	<u>B.d.2 Percorsi tattili 3d</u>
Descrizione	Realizzazione e fornitura di modelli tridimensionali e profili per l'esplorazione tattile e sensoriale della collezione
Prodotto	Modelli tridimensionali e profili per l'esplorazione tattile e sensoriale della collezione
Requisiti	<ul style="list-style-type: none"> • I modelli devono rispondere ai bisogni degli utenti con disabilità sensoriale per l'esplorazione della collezione museale. • Sia i modelli tridimensionali che i profili bidimensionali devono essere realizzati con l'utilizzo di tecnologie avanzate.
Certificazione	L'operatore economico affidatario dell'intervento dovrà redigere a conclusione dell'intervento il certificato di regolare esecuzione.
Importi per l'esecuzione dell'intervento/attività comprensivi di tutti i materiali, forniture e messa in opera necessari per la realizzazione dell'intervento a regola d'arte.	<p><u>Importo massimo soggetto a ribasso</u> € 38.000,00 iva esclusa</p> <p><u>Importo oneri della sicurezza non soggetti a ribasso</u> € 1.000,00 iva esclusa</p>

Intervento n. 11 (Formazione specifica personale)	<u>B.e.1 percorsi di formazione per interpreti del patrimonio con diverse specializzazioni e percorsi formazione, primo soccorso a persone con esigenze specifiche</u>
Descrizione	Sviluppo di un percorso formativo dedicato per l'accoglienza cortese e rispettosa, che tenga in considerazione le specifiche esigenze dei visitatori con disabilità e particolari bisogni nella fruizione dei servizi museali e di un ulteriore percorso formativo per affrontare esigenze di primo soccorso a persone con esigenze specifiche dalla movimentazione all'uso di defibrillatore.
Prodotto	Due differenti percorsi formativi: Accoglienza ai soggetti con disabilità Primo Soccorso Gruppo A e rianimazione cardio-Polmonare di base e Defibrillatore precoce BLS-D specifico per interventi rivolti a soggetti con disabilità
Requisiti	Percorso accoglienza ai soggetti con disabilità <ul style="list-style-type: none"> • Istruire i partecipanti sulle modalità di accoglienza, tecniche e strumenti di comunicazione efficace rivolta ai visitatori con disabilità e bisogni speciali. • Sviluppare la capacità di gestire situazioni di conflitto e di risolvere eventuali problemi legati all'accessibilità e alla fruizione dei servizi museali. • Illustrare i principi e le metodologie per lo sviluppo di un modello di comunicazione interpretativo, con particolare attenzione all'interpretazione del patrimonio culturale. • Redigere un breve vademecum di facile consultazione relativo ai comportamenti da adottare e le relazioni da intrattenere con i fruitori del museo aventi delle disabilità. Corso Primo Soccorso Gruppo A e rianimazione cardio-Polmonare di base e Defibrillatore precoce BLS-D <ul style="list-style-type: none"> • il corso deve preparare o aggiornare i lavoratori incaricati come addetti al primo soccorso a svolgere i compiti richiesti dalla mansione. I contenuti del corso dovranno essere correlati alla tipologia delle attività ed al livello di rischio presente al Museo (Gruppo A, B e C) e rispettare, per quanto concerne i contenuti gli allegati 3 e 4 del Decreto n° 388 del 15/07/2003. • il corso dovrà consentire ai partecipanti di apprendere dal punto di vista pratico le giuste tecniche di mobilitazione dei soggetti disabili con cui possono entrare in rapporto in modo preciso e consapevole al fine di non arrecare danno agli utenti e a sé stessi.
Certificazione	L'operatore economico affidatario dell'intervento dovrà trasmettere al Soggetto Attuatore le copie degli attestati e registri di frequenza dei soggetti coinvolti nei corsi di formazione ed i curricula dei formatori.
Importi per l'esecuzione dell'intervento/attività comprensivi di tutti i materiali, forniture e messa in opera necessari per la realizzazione dell'attività a regola d'arte.	<u>Importo massimo</u> € 30.000,00 iva esclusa L'attività non necessita la previsione di costi per la sicurezza

Intervento n. 12 (Valorizzazione)	<u>B.g.1 Convegno Musei e Accessibilità</u>
Descrizione	Organizzazione di un convegno/workshop aperto ad operatori museali, dedicato ai temi dell'accessibilità fisica e cognitiva dei musei. L'evento prevede la partecipazione di esperti del settore che terranno lezioni e laboratori pratici sui diversi aspetti dell'accessibilità museale.
Prodotto	Convegno e workshop sull'accessibilità del Museo
Requisiti	L'organizzazione del convegno e del workshop dovrà tenere conto di tutti i fattori che concorrono alla buona riuscita degli eventi in particolare: <ul style="list-style-type: none"> • individuare ii relatori che dovranno essere degli esperti del settore dell'accessibilità museale; • promuovere gli eventi attraverso canali online e offline, coinvolgendo i diversi enti e associazioni del settore per favorire la più ampia partecipazione.
Certificazione	L'operatore dovrà redigere a conclusione dell'intervento una relazione descrittiva e dettagliata del convegno comprensiva del "censimento" dei partecipanti suddivisi per categorie omogenee ed i curricula dei relatori.
Importi per l'esecuzione dell'intervento/attività comprensivi di tutti i materiali, forniture e messa in opera necessari per la realizzazione dell'intervento a regola d'arte.	<u>Importo massimo</u> € 15.000,00 iva esclusa L'attività non necessita la previsione di costi per la sicurezza

Morbegno, 25 maggio 2023

IL RESPONSABILE DEL SERVIZIO
URBANISTICA-AMBIENTE-MUSEO
Cristina Tarca
firmato digitalmente